

**Strumenti**

*Materiali per la didattica,  
il recupero  
e il potenziamento cognitivo  
nella scuola inclusiva*

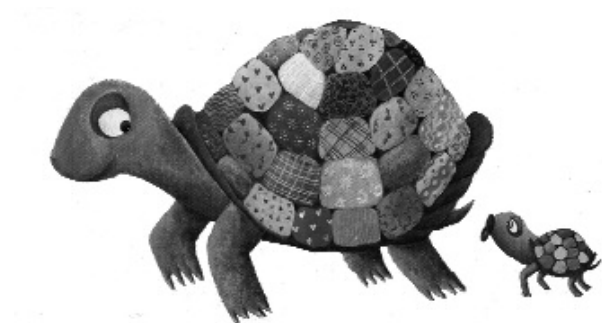
**Salvatore Sasso**

# **Disabilità a scuola**

**Processi di inclusione e  
Piano Educativo Individualizzato**

**Volume quarto**

**Edizioni Accademia**



*EDITING*  
*Elettra M. Castelli*

*GRAFICA E IMPAGINAZIONE*  
Centro Grafico Edizioni Accademia

*COPERTINA*  
Centro Grafico Edizioni Accademia

*© Edizioni Accademia*  
*Via Nino Martoglio, 23*  
*00137 Roma*  
*info@edizioniaccademia.com*  
*www.edizioniaccademia.com*  
*cell 392 4062856*

*STAMPA*  
Digital Team - Fano (PU)

ISBN: 978-88-99-596-20-0

Prima edizione ottobre 2019

Ristampe

1	2	3	4	5	6
2019	2020	2021	2022	2023	2024

***Tutti i diritti riservati.***

*Vietata la riproduzione con qualsiasi mezzo effettuata, se non previa autorizzazione dell'Editore.*  
*L'Editore si scusa per eventuali omissioni e/o errori di attribuzione*  
*e dichiara la propria disponibilità a regolarizzare tali inesattezze.*  
*Si dichiara inoltre a disposizione degli aventi diritto con i quali non è stato possibile comunicare.*

## **SALVATORE SASSO**

Dirigente Scolastico, psicologo e psicoterapeuta, è professore a contratto di Psicologia della Disabilità e dell'integrazione scolastica presso la Lumsa, ha insegnato come professore a contratto Psicologia Clinica presso la Facoltà di Psicologia dell'Università "G. d'Annunzio" di Chieti-Pescara (Corso di Laurea in Scienze Tecnologiche, Laurea Magistrale in Psicologia della Salute). Oltre a numerosi articoli su riviste italiane, fra le sue pubblicazioni: *L'altra crescita* (Franco. Angeli, Milano, 1995), coautore con M. Panier Bagat; *Osservare l'infanzia* (Bulzoni, Roma, 1995) coautore M. Panier Bagat e D. Bellacicco di; *Introduzione alla psicologia dello sviluppo* (Editori Laterza, Roma-Bari, 1997), coautore con A. Oliverio Ferraris, A. Costabile, D. Bellacicco; *L'osservazione a scuola* (Anicia, Roma, 1999); *Insegnare nella scuola del 2000* (Edizioni Didattiche Gulliver, Vasto, Chieti, 1999), coautore con P. Gentile; *Percorsi Multimediali*, vol. 1 e 2 (Edizioni Didattiche Gulliver, Vasto, Chieti, 2002), coautore con P. Gentile; *Progettare e sostenere l'integrazione* (Edizioni Didattiche Gulliver, Vasto, Chieti, 2003); *Progettare l'integrazione e il sostegno* (3 volumi e 6 schedari) (Edizioni Didattiche Gulliver, Vasto, Chieti, 2004); *Mal di scuola* (Anicia, Roma, 2010).

## **GIOVINA VENNITI**

Insegnante di Scuola Primaria specializzata per il sostegno e l'impiego delle tecnologie compensative per l'inclusione scolastica.

Referente per l'inclusione e la disabilità nel proprio Istituto da diversi anni, si occupa di progetti relativi alla prevenzione del disagio scolastico di alunni con Bisogni Educativi Speciali. È responsabile della progettazione educativo-didattica individualizzata e integrata degli alunni che mostrano fragilità e limitazioni importanti, dedicandosi in particolare al coordinamento pedagogico, organizzativo e di supervisione professionale dei docenti.

Collabora alle attività di volontariato dell'Associazione di Promozione Sociale "Una Scuola di Arcobaleni" - Sezione Abruzzo, per la realizzazione di scuole e infrastrutture in alcuni villaggi della savana senegalese.

Formatrice e referente per la Regione Abruzzo del Pedagogista Camillo Bortolato, ideatore del Metodo Analogico Intuitivo, svolge attività di formazione e consulenza su tematiche di carattere educativo-didattiche negli istituti scolastici in collaborazione con il Centro Studi Erickson

# Indice

## VOLUME QUARTO

### MODELLI SVILUPPATI

### DI PROFILI DESCRITTIVI DI FUNZIONAMENTO DELLA PERSONA

### E PROGETTI MULTIDISCIPLINARI INTEGRATI

- 7 **Presentazione**  
*di Caterina Fiorilli*
- 9 **Introduzione**  
*di Salvatore Sasso*
- 15 **Guida alla elaborazione del Profilo descrittivo di funzionamento della persona e progetto multidisciplinare integrato**  
*di Salvatore Sasso*
- 31 **Modelli sviluppati di Profili descrittivi di funzionamento della persona e progetti multidisciplinari integrati**
- 33 **7**  
**Profilo descrittivo di funzionamento della persona e progetto multidisciplinare integrato**  
*di Salvatore Sasso e Giovina Vennitti*
1. Disturbi del neurosviluppo  
    Disabilità intellettiva (Ritardo mentale) di grado lieve (ICD-10: F70 – DSM: 317)
2. Disturbo da deficit dell'attenzione/Iperattività (DDAI)  
    Manifestazione con disattenzione predominante  
    (ICD-10: F90.0 - DSM: 314.00)
3. Disturbo delle emozioni  
    Disturbo d'ansia di separazione  
    (ICD-10: F93.0 - DSM: 309.21)
- 137 **8**  
**Profilo descrittivo di funzionamento della persona e progetto multidisciplinare integrato**  
*di Salvatore Sasso e Giovina Vennitti*

1. Encefalopatia mitocondriale G71.3 (ICD - 10: G 71.3)
2. Disabilità intellettiva di grado moderato (ICD - 10: F71 - DSM: 318.0)
3. Disturbo dello sviluppo della coordinazione (ICD-10: F82 - DSM: 315.4)
4. Disturbo del linguaggio (ICD-10: F80.2 - DSM: 315.32)

255 9

Profilo descrittivo di funzionamento della persona e progetto multidisciplinare integrato  
*di Salvatore Sasso e Giovina Vennitti*

1. Disturbi del neurosviluppo Disabilità intellettiva lieve (ex Ritardo mentale lieve) (ICD-10: F70 – DSM-5: 317)
2. Disturbo Oppositivo Provocatorio di moderata gravità (ICD-10: F91.3 - DSM: 313.81)

325 Appendice

377 Profilo descrittivo di funzionamento della persona  
(Diagnosi funzionale - Aspetti sanitari)

381 Profilo descrittivo di funzionamento della persona e Progetto Multidisciplinare

393 Profilo descrittivo di funzionamento della persona e progetto multidisciplinare integrato  
*(il nostro modello)*

453 Codici ICF