

Strumenti

*Materiali per la didattica,
il recupero
e il potenziamento cognitivo
nella scuola inclusiva*

Pietro Gentile
Salvatore Sasso

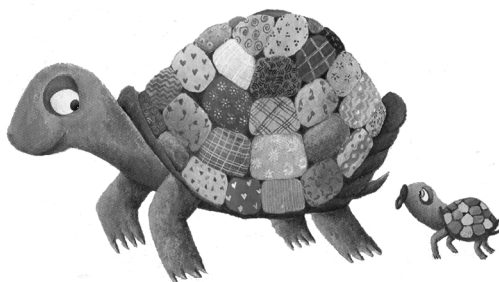
**Costruire il PEI
nella Scuola Primaria
Come e cosa fare**

Aggiornato

alla sentenza del TAR n. 9795 del 14/09/2021

e alla Nota Ministeriale n° 2044/2021

Edizioni Accademia



EDITING
Centro Studi Edizioni Accademia

AUTORI
Pietro Gentile - Salvatore Sasso

GRAFICA E IMPAGINAZIONE
Centro Grafico Edizioni Accademia

COPERTINA
Centro Grafico Edizioni Accademia

© Edizioni Accademia
Via Domenico Oliva, 36
00137 Roma
info@edizioniaccademia.com
www.edizioniaccademia.com
cell 346 2253339

STAMPA
Digital Team - Fano (PU)

ISBN: 978-88-99-596-49-1

Prima edizione Ottobre 2021

Ristampe

1	2	3	4	5	6
2022	2023	2024	2025	2026	2027

Tutti i diritti riservati.
Vietata la riproduzione con qualsiasi mezzo effettuata, se non previa autorizzazione dell'Editore.
L'Editore si scusa per eventuali omissioni e/o errori di attribuzione
e dichiara la propria disponibilità a regolarizzare tali inesattezze.
Si dichiara inoltre a disposizione degli aventi diritto con i quali non è stato possibile comunicare.

Indice

5	Presentazione
7	Parte prima
	<i>La cornice normativa</i>
9	<i>Decreto legislativo 13 aprile 2017, n. 66 - Decreto legislativo 7 agosto 2019, n. 96</i>
29	<i>La sentenza del TAR n. 9795 del 14/09/2021</i>
35	<i>La Nota Ministeriale n° 2044/21</i>
45	<i>Che fare?</i>
55	<i>Un modello possibile</i>
69	Parte seconda
	<i>I Gruppi per l'inclusione scolastica</i>
71	<i>I Gruppi per l'inclusione scolastica</i>
73	<i>Il GLIR</i>
75	<i>Il GIT</i>
77	<i>Il GLI</i>
79	<i>Il GLO</i>
81	Parte terza
	<i>Dalla scheda di segnalazione al PEI</i>
83	<i>La scheda di segnalazione</i>
85	<i>Il verbale di accertamento</i>
87	<i>La diagnosi</i>
97	<i>Il Profilo di Funzionamento</i>
105	<i>Il Progetto Individuale</i>
117	Parte quarta
	<i>Una riforma mancata</i>
119	<i>La nota di accompagnamento al Decreto Interministeriale n. 182</i>
121	<i>Il Decreto Interministeriale n. 182 del 9/12/2020: struttura, contenuto e principali novità</i>
123	<i>Il Decreto Interministeriale n. 182 del 9/12/2020</i>
135	<i>Le linee guida</i>
181	<i>Analizziamo il PEI provvisorio</i>
189	<i>Analizziamo gli Allegati C e C1</i>
195	Parte quinta
	<i>Costruiamo il PEI</i>
197	<i>Il Pei provvisorio: indicazioni per la compilazione</i>
198	<i>Grave ritardo psicomotorio</i>
198	<i>Esempio di PEI provvisorio per la scuola primaria</i>
209	<i>PEI 1</i>
211	<i>Il disturbo dello spettro autistico: inquadramento teorico</i>
223	<i>Esempio di PEI sviluppato per la scuola primaria</i>
271	<i>Materiali operativi</i>

325	PEI 2
327	La diplegia: inquadramento teorico
335	<i>Esempio di PEI sviluppato per la scuola primaria</i>
385	<i>Materiali operativi</i>
436	Appendici
	<i>Osservare per conoscere</i>
439	Osservare per conoscere: Le quattro dimensioni del PEI
445	Griglie di osservazione
445	A) Dimensione della relazione, dell'interazione e della socializzazione
454	B) Dimensione della comunicazione e del linguaggio
457	C) Dimensione dell'autonomia e dell'orientamento
471	D) Dimensione cognitiva, neuropsicologica e dell'apprendimento
483	Griglie di osservazione su base ICF
495	Osservazioni sul contesto: barriere e facilitatori nel nuovo PEI
495	Osservazioni sul contesto: barriere e facilitatori
499	Dal modello medico al modello bio-psico-sociale
501	Cosa sono i fattori contestuali
502	I fattori ambientali secondo la prospettiva ICF
504	Facilitatori e barriere nel nuovo PEI
504	I fattori ambientali a scuola
506	Esempi di fattori ambientali facilitanti
507	Esempi di fattori ambientali ostacolanti
508	I Fattori ambientali