

Strumenti

VALUTARE NELLA SCUOLA PRIMARIA

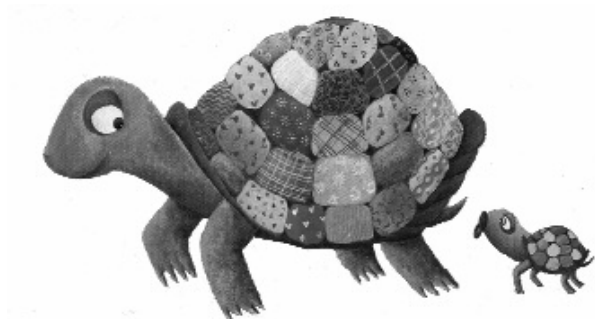
Dalla valutazione dell'apprendimento
alla valutazione per l'apprendimento

ICF-CY

3

Primaria

Edizioni Accademia



EDITING, GRAFICA E IMPAGINAZIONE
Centro Grafico Edizioni Accademia

COPERTINA
Centro Grafico Edizioni Accademia

*© Edizioni Accademia
Via Domenico Oliva, 36
00137 Roma
info@edizioniaccademia.com
www.edizioniaccademia.com
cell 346 2253339*

STAMPA
Digital Team - Fano (PU)

ISBN: 978-88-89-420-44-7

Prima edizione gennaio 2022

Ristampe					
1	2	3	4	5	6
2022	2023	2024	2025	2025	2026

Tutti i diritti riservati.

*Vietata la riproduzione con qualsiasi mezzo effettuata, se non previa autorizzazione dell'Editore.
L'Editore si scusa per eventuali omissioni e/o errori di attribuzione
e dichiara la propria disponibilità a regolarizzare tali inesattezze.
Si dichiara inoltre a disposizione degli aventi diritto con i quali non è stato possibile comunicare.*

Indice

5	Premessa
7	Parte prima
9	La valutazione degli alunni con disabilità
11	Il processo di inclusione scolastica degli alunni con disabilità
15	Il D.LGS. n. 66/17
19	Il rapporto Istat 2018
27	Parte seconda
	<i>Classificare la disabilità</i>
29	Classificare la disabilità
32	ICD
32	ICIDH
36	I limiti dell'ICIDH
37	l'ICIDH 2
40	Dall'ICIDH all'ICF
43	L'ICF
44	Aspetti innovativi dell'ICF
47	Cosa è l'ICF
48	A cosa serve l'ICF
49	Gli scopi dell'ICF
49	Le applicazioni dell'ICF
51	La struttura dell'ICF
53	Componenti dell'ICF prima parte
54	Componenti dell'ICF seconda parte
57	L'evoluzione di una classificazione
57	L'ICF: applicazione e processo di codifica
57	ICF: applicazioni
57	ICF: il processo di codifica
58	ICF: la checklist
58	ICF: il codice
60	ICF: il qualificatore
61	ICF: l'estensione della menomazione
61	ICF: la natura della menomazione
62	ICF: la localizzazione della menomazione

62	ICF: la performance
63	ICF: la capacità
64	ICF: il facilitatore
64	ICF: la barriera
65	ICF: il qualificatore - non specificato
65	ICF: il qualificatore non applicabile
67	Glossario ICF
85	La classificazione ICD 10
86	OMS ICD 10
89	Codifica delle patologie
93	Parte terza
	<i>Griglie di osservazione - Profili di valutazione</i>
95	Griglie per la rilevazione dei comportamenti specifici attesi
135	Profili di valutazione dei comportamenti specifici attesi
189	Profili di valutazione per specifiche disabilità
231	Profili di valutazione generali per alunni con disabilità
251	Parte quarta
	<i>Valutare gli alunni con l'ICF</i>
253	Processo di codifica dell'ICF
253	Aree ICF analizzate
257	Area dell'autonomia personale nella scuola
313	Area relazionale nella scuola
323	Area della comunicazione nella scuola
351	Area dell'apprendimento
393	Appendice
395	La valutazione degli alunni con disabilità e DSA nel 1° ciclo di istruzione
397	Relazione finale
423	La diagnosi in psicologia e neuropsichiatria infantile secondo la classificazione multiassiale dell'ICD - 10
423	La classificazione multiassiale dei deficit
426	Le Sindromi ipercinetiche (F90)
429	Altri Disturbi comportamentali ed emozionali con esordio abituale nell'infanzia e nell'adolescenza (F98)
430	Le Sindromi da alterazione globale dello sviluppo psicologico (F84)
440	Le Sindromi e i Disturbi da alterazione specifica dello sviluppo psicologico
443	I Disturbi evolutivi delle abilità scolastiche (F81)
446	La disabilità intellettiva (F70-79)
449	L'epilessia (G40)
452	La Paralisi Cerebrale Infantile (G80)
453	10 L'Idrocefalo (G91)
453	La Sindrome di Down (Q90)

Premessa

“Agli insegnanti competono la responsabilità della valutazione e la cura della documentazione, nonché la scelta dei relativi strumenti, nel quadro dei criteri deliberati dagli organi collegiali. Le verifiche intermedie e le valutazioni periodiche e finali devono essere coerenti con gli obiettivi e i traguardi previsti dalle Indicazioni e declinati nel curriculum.

La valutazione precede, accompagna e segue i percorsi curricolari. Attiva azioni da intraprendere, regola quelle avviate, promuove il bilancio critico su quelle condotte a termine. Assume una preminente funzione formativa, di accompagnamento dei processi di apprendimento e di stimolo al miglioramento continuo.

Occorre assicurare agli studenti e alle famiglie un'informazione tempestiva e trasparente sui criteri e sui risultati delle valutazioni effettuate nei diversi momenti del percorso scolastico, promuovendone con costanza la partecipazione e la corresponsabilità educativa, nella distinzione di ruoli e funzioni.”

Indicazioni nazionali per il curriculum 2012

L'affermarsi della cultura dell'inclusione come vero e proprio paradigma culturale della scuola del nuovo millennio pone ai docenti nuove sfide e in definitiva richiede loro una più articolata professionalità. La Scuola è chiamata a questo sforzo di adeguamento delle proprie modalità di intervento già in gran parte delineate nelle Indicazioni Nazionali e nei recenti documenti normativi che fanno ormai a pieno titolo parte del nostro “panorama” pedagogico.

Per rispondere a queste nuove esigenze nasce il volume ***Valutare nella Scuola Primaria ICF-CY 3*** che, nelle quattro parti in cui è articolato, affronta la problematica della valutazione nelle sue diverse dimensioni.

Più precisamente:

- la **prima** sviluppa una dettagliata analisi della cornice normativa;
- la **seconda** descrive le caratteristiche delle diverse classificazioni della disabilità con particolare riferimento alla classificazione ICF;
- la **terza**, presenta griglie di osservazione e profili di valutazione relativi ai comportamenti e alle disabilità più diffuse;
- la **quarta**, presenta alcune griglie utili per osservare l'atteggiamento dell'alunno nei confronti dell'esperienza scolastica e per osservarlo alla luce degli indicatori ICF ai fini della stesura di un più articolato profilo di valutazione;
- infine, il volume si conclude con una **appendice** che presenta un modello di relazione finale su base ICF-CY, utile per stilare il necessario bilancio degli interventi educativi e didattici attivati e una approfondita analisi di alcune disabilità alla luce della classificazione ICD 10.

Pertanto, *Valutare nella Scuola Primaria ICF-CY 3* è un'opera completa e che con un linguaggio chiaro e puntuale si pone come un valido supporto agli insegnanti nel loro sforzo di progettazione, verifica e valutazione dei percorsi educativi dell'alunno in una scuola che vuole farsi finalmente inclusiva.

*Il curatore
Pietro Gentile*